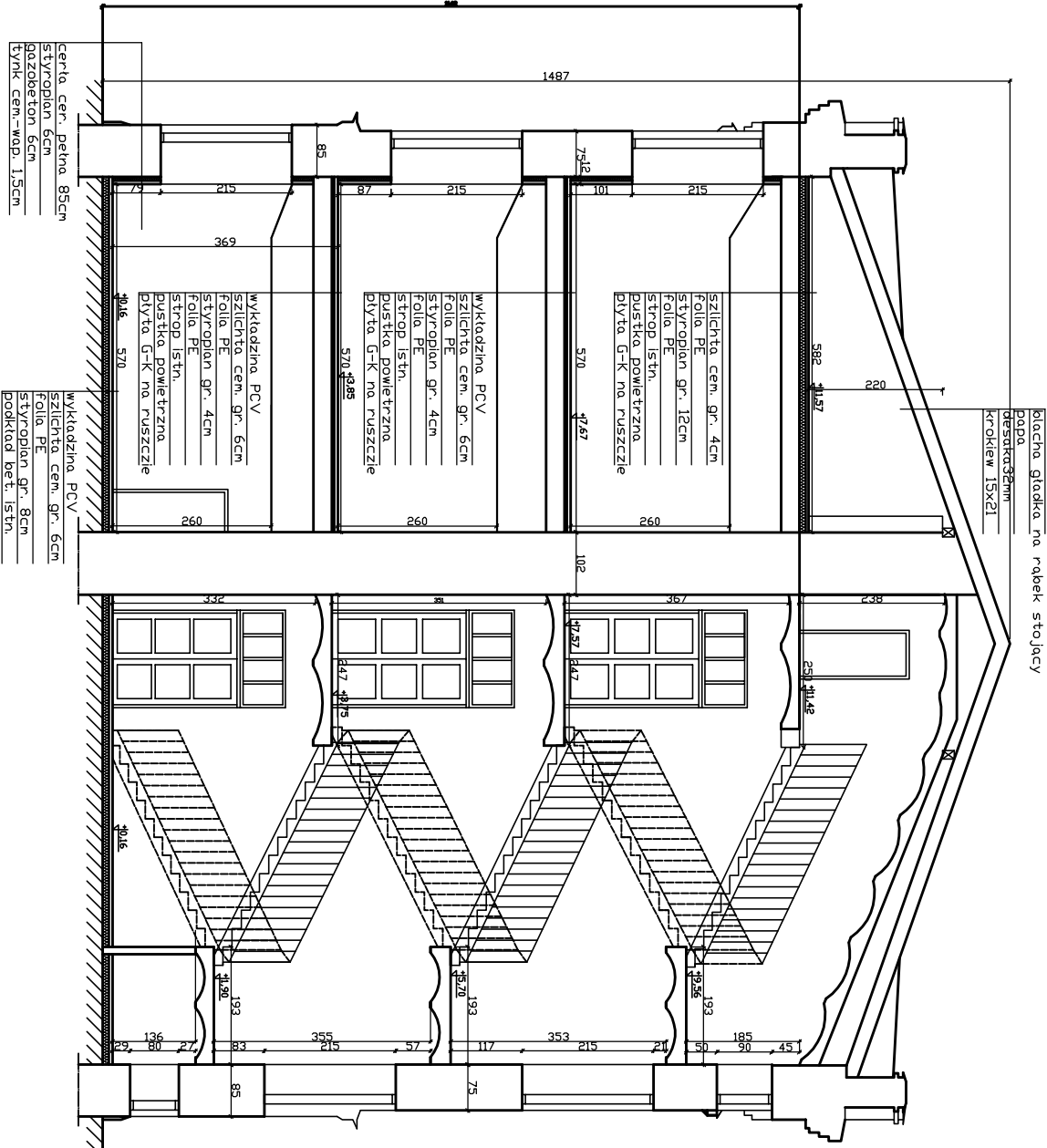
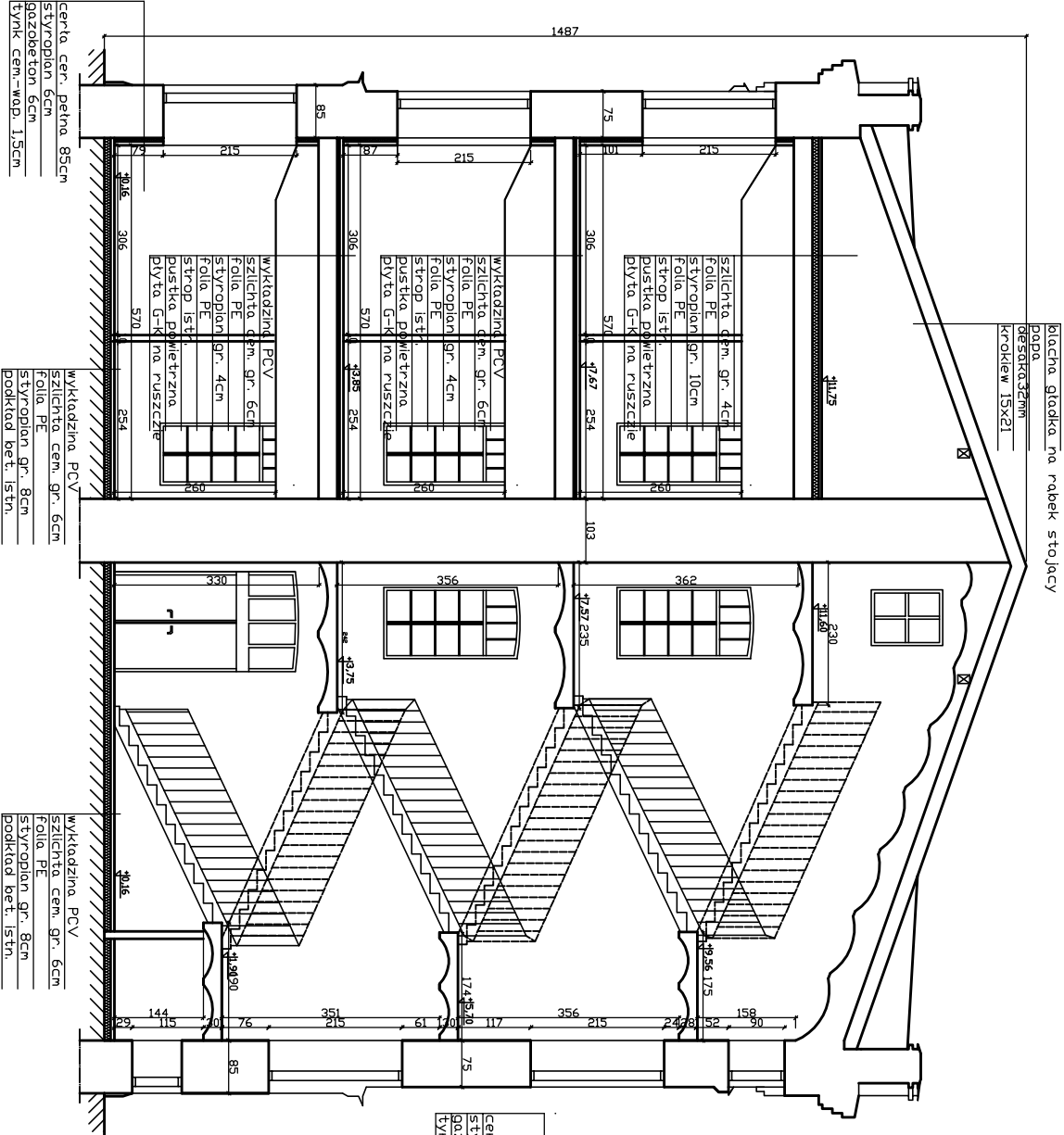


Przekrój A-A, B-B, C-C

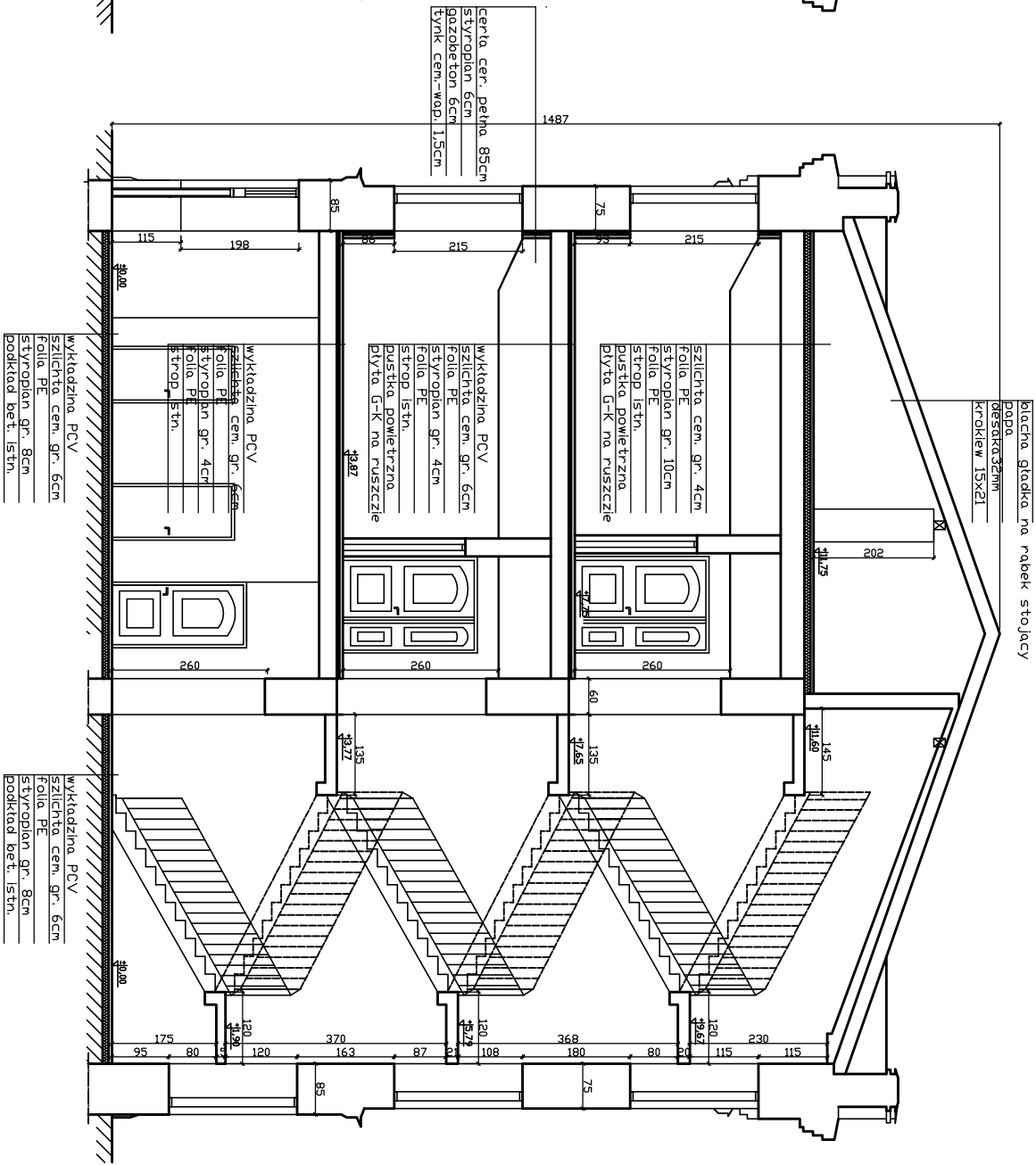
A-A



B-B



C-C



ZAKŁAD PROJEKTOWO-BUDOWLANY "BEEMWU"- WRZESIEŃ 11- 500 Giżycko ul. Olsztyńska 21/4 tel./fax 428 38 97			
Inwestor: Zarząd Budynków Mieszkańców w Suwałkach, ul. Nonniewicza 10, 16-400 Suwałki		Tytuł projektu: Budynek mieszkalny przy ul. Sejnieńskiej 18, 16-400 Suwałki	
Kierownik projektu i mgr inż. Maciej Wrzesień		Architektura i Ryszard Bojars	
Nazwa rysunku Przekrój A-A, B-B, C-C - projekt		Nr rys. 7	
Skala: 1:100		Data: 08.2008	